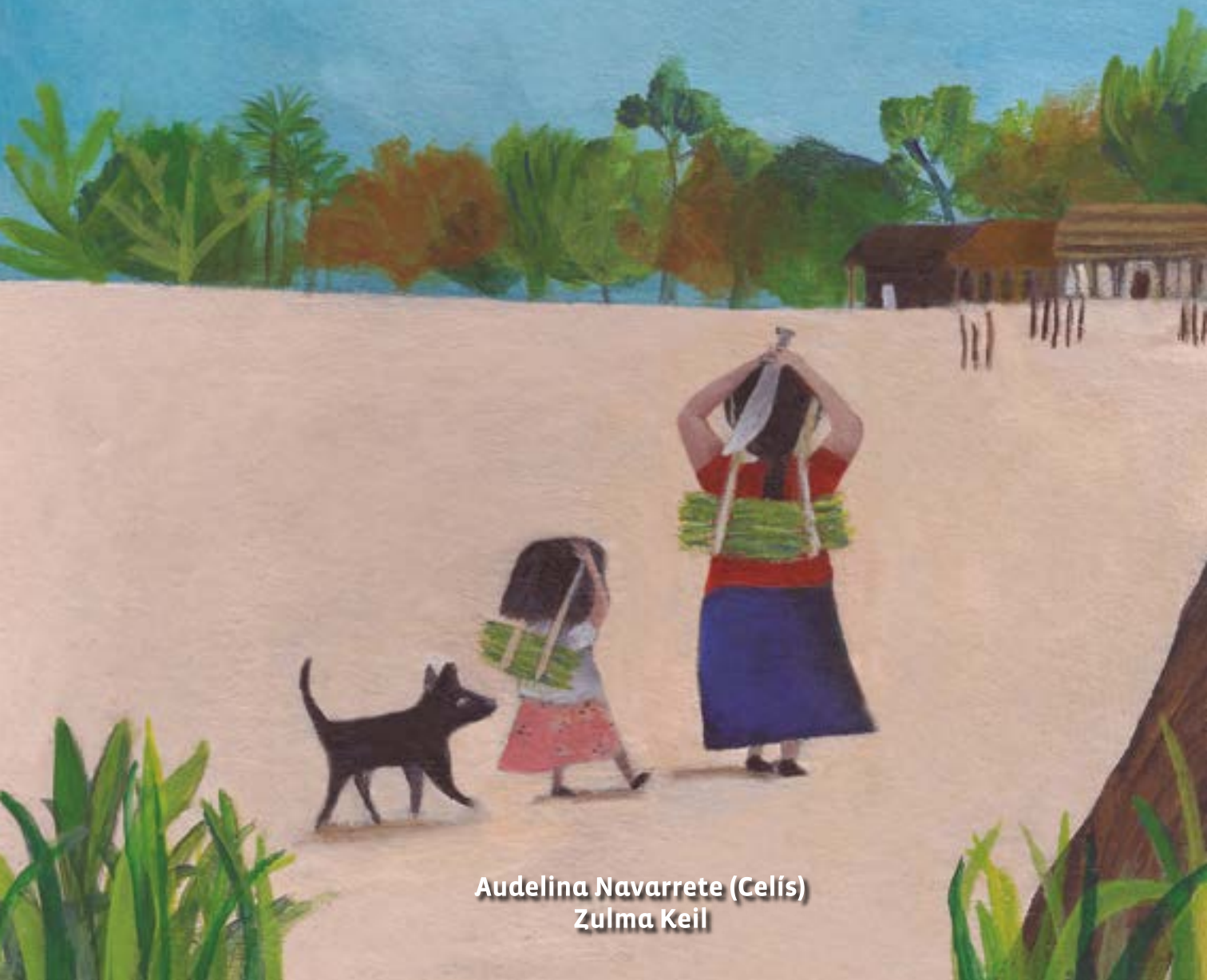


N'KU IFWELN'UHU



Audelina Navarrete (Celís)
Zulma Keil

Navarrete, Audelina Celis

N'ku Ifweln'uhu / Audelina "Celis" Navarrete; María de los Ángeles Merino;
Zulma Keil. - 1a ed. - Buenos Aires : Wichi Lhomet, 2014.

32 p. : il. ; 20x20 cm.

ISBN 978-987-27941-2-5

1. Artesanías. I. Merino, María de los Ángeles II. Keil, Zulma III. Título
CDD 745.5

Fecha de catalogación: 26/11/2014

TOJH YENLHI TOJHA HOPE TOCHEFWENYAJH-WUS WIT NOTSHAS TOJH IKFWI SALA ICHOT
TOJH IYEJ TOCHEFWENYAJH W'ET N° 47 "JOAQUINA LÓPEZ" IHI SIP'OHI (CHACO)
TOCHEMET TOJH TONUFWESHU IHEY: "TALLERES DE PRODUCCIÓN COLECTIVA
DE MATERIALES DIDÁCTICOS PARA EIB" TOLHEY CIFMA-CONICET,
YIKCHEFWI TOJHA CAMILO BALLENA WIT VIRGINIA UNAMUNO, TOJH 2012 WIT 2013.



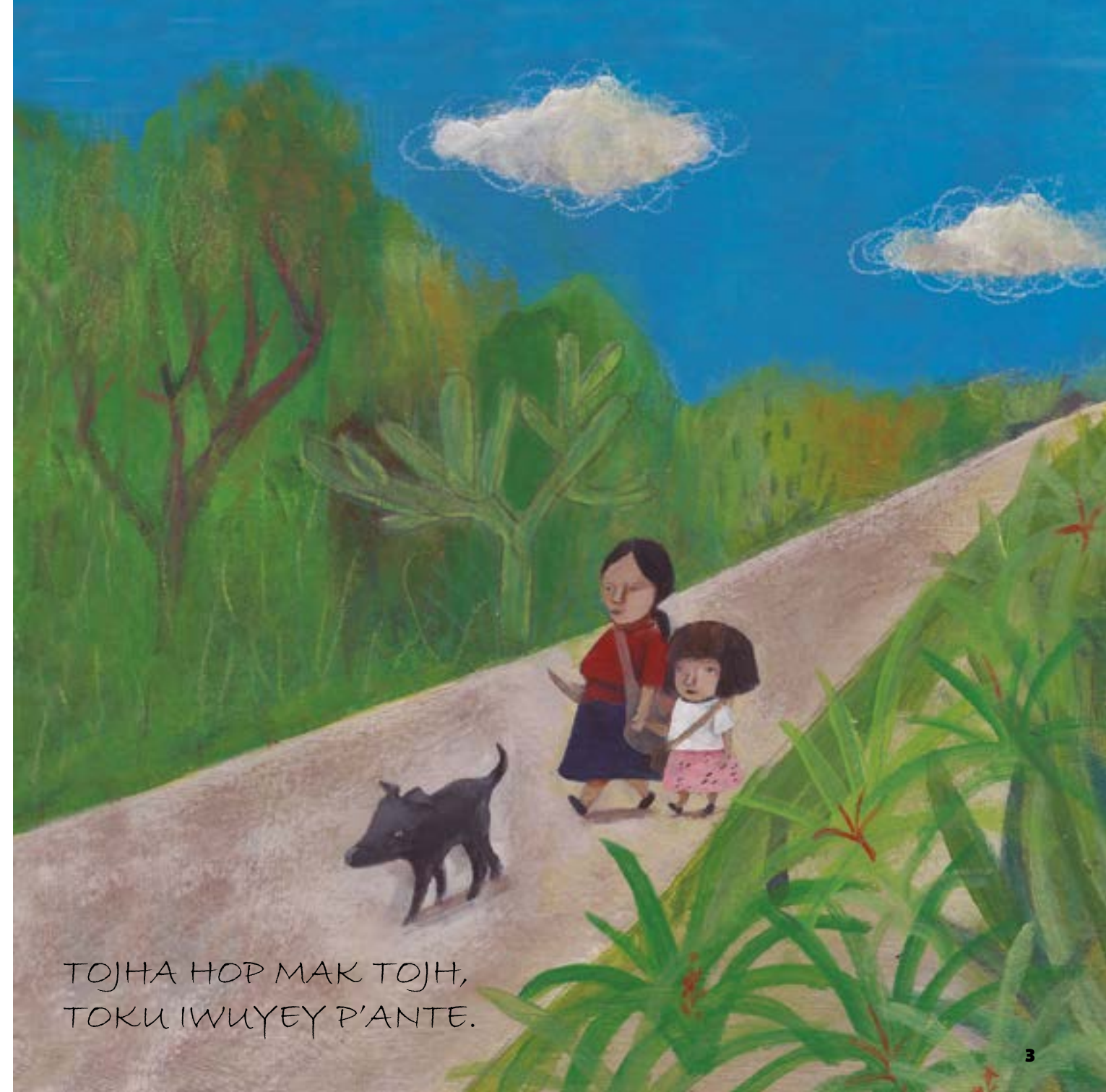
El Sauzalito

Centro de Investigación
y Formación para la
Modalidad Aborigen

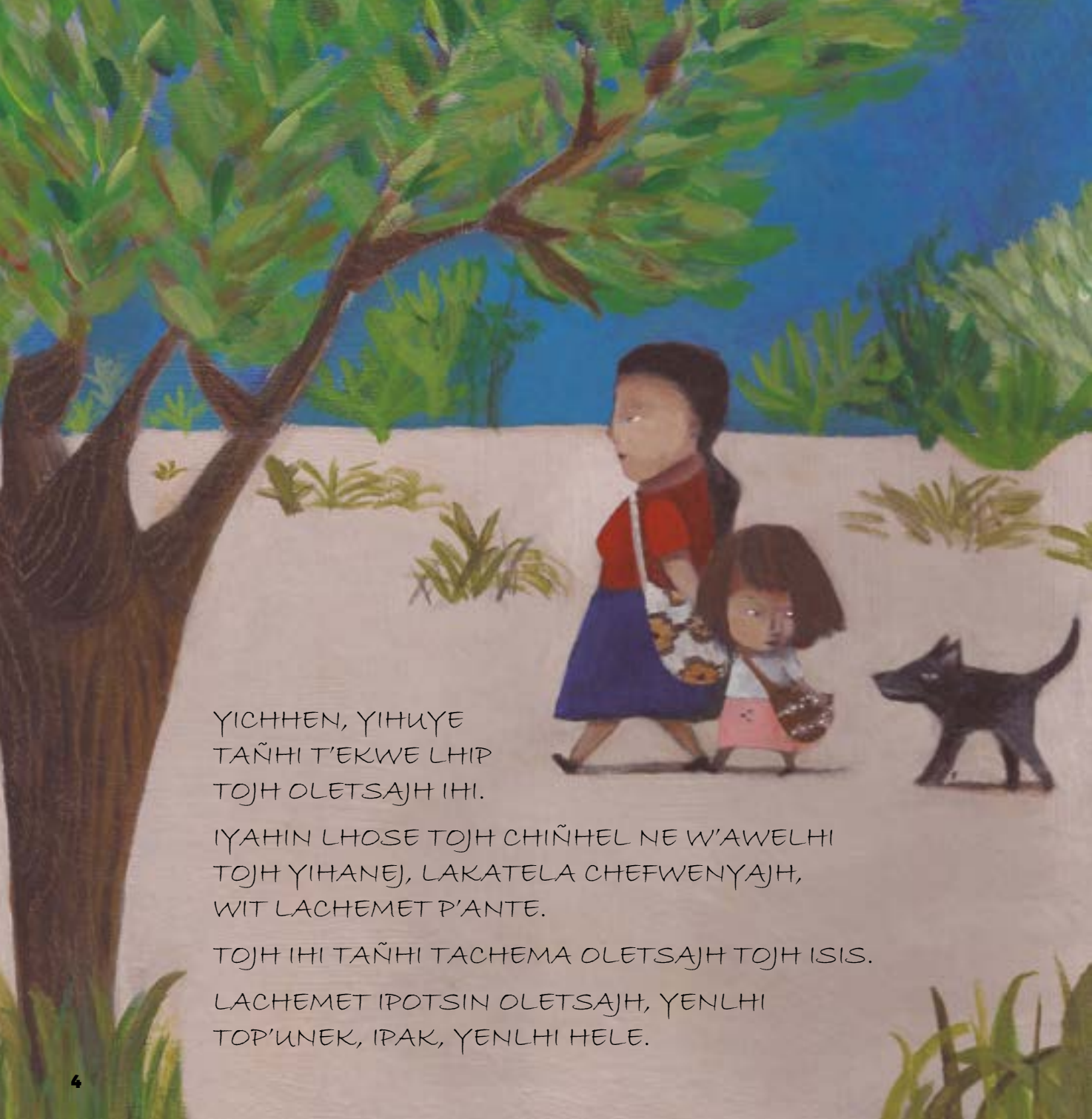


Proyecto PIP - CONICET
N° 114 201001 0090

HEP TOJH YENLHI
W L H
WICHI LHOMET



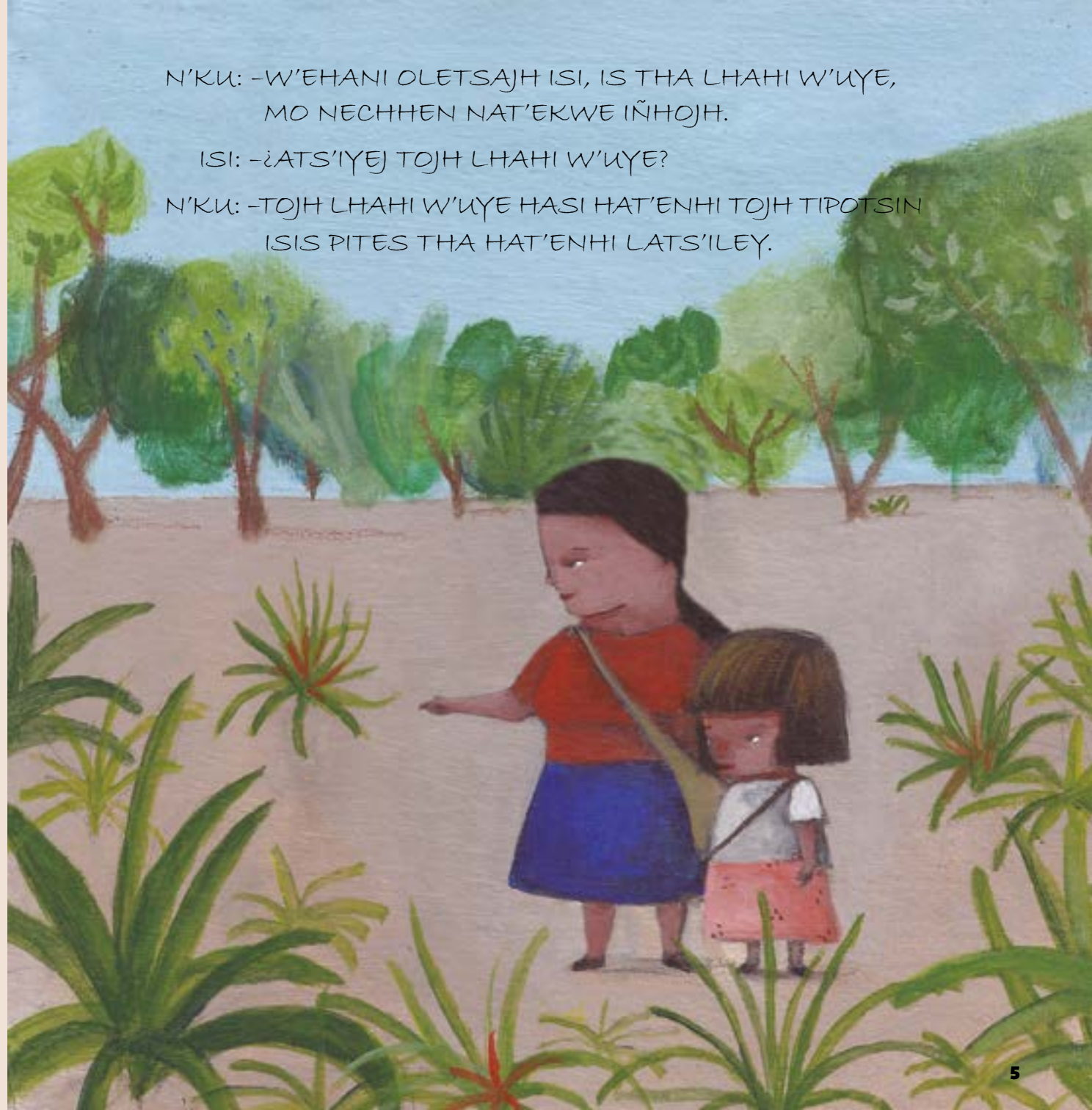
TOJHA HOP MAK TOJH,
TOKU IWUYEY P'ANTE.



YICHHEN, YIHUYE
TAÑHI T'EKWE LHIP
TOJH OLETSAJH IHI.

IYAHIN LHOSE TOJH CHIÑHEL NE W'AWELHI
TOJH YIHANEJ, LAKATELA CHEFWENYAJH,
WIT LACHEMET P'ANTE.

TOJH IHI TAÑHI TACHEMA OLETSAJH TOJH ISIS.
LACHEMET IPOTSIN OLETSAJH, YENLHI
TOP'UNEK, IPAK, YENLHI HELE.



N'KU: -W'EHANI OLETSAJH ISI, IS THA LHAHI W'UYE,
MO NECHHEN NAT'EKWE IÑHOJH.

ISI: -¿ATS'IYEJ TOJH LHAHI W'UYE?

N'KU: -TOJH LHAHI W'UYE HASI HAT'ENHI TOJH TIPOTSIN
ISIS PITES THA HAT'ENHI LATS'ILEY.

ISI: -¿EP N'WUYEY, TOJH N'LANCHE T'OHES?

N'KU: -YAHIN, UKWE TSOK LAPES, TS'ELHKATHI WIT, TUNHI, KANEJ, ITSHON AM YELAJH HATINUFWTHIHU TOJH TILANCHE TOTCHEMAPEJ TOJH PITESAS.

ISI: -A TIK HATSU, NLHAM NAMHANHAYEJ TOJH HATSU, ATHANA NE IS N'HANEJ TOJH N'TUNHICHE, HATHAHI P'AT'AT.



N'KU: -ATHANA TUNHICHE WIT TOJH NITOWK UFWAHU, WIT NOPIL.

ISI: -TOYOMEY TOW'ET ¿EP TIWUYEY ATHANA MAMÁ?



N'KU: -TAYPHO YAHIN, TOJH N'CH'ESAJHCHE WIT TEN,
TS'ELHKATHI LHETEK TUNCHO IWANLHAJH TOJH
LATUNHI, YAJHKELIT T'OHES NEKCHE LATS'ILEY

ISI: -YIP ISA, MATOJH IS, HATHAHI. İEY ATHANA EP
TIWUYEY?



N'KU: -ATHANA EKWE KUTSALA, INOT, TAYPHO EHI
HUNHAT, WIT CHOLEJ. TOJH TICHOLEJ TOY-HONA
KUTSALA, TITSEWFNHUMPEJ INOT NUFWI LHITS'I.
TOJH P'ANTE KAMAJH TOJH ICHOLEJ YIHONA P'ANTE
LANEK.

ISI: -A TIK HATSU, N'KOJHLHI MATOJH IS TOJH
LAFWELN'UHU, MAK TOJH HATSU.

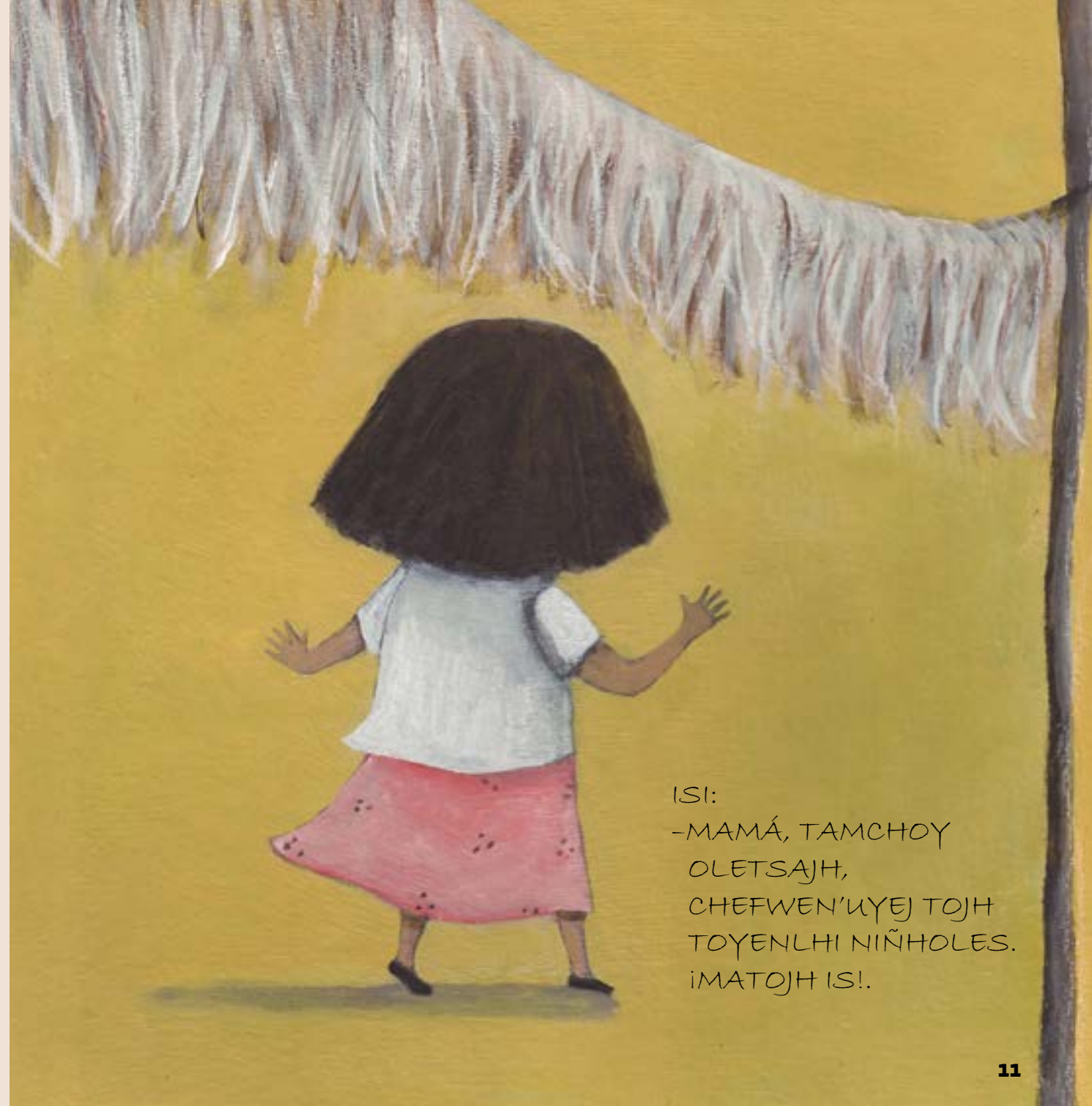




N'KU: -TETSHAN TOJH NUFWI LHITS'I HATHAHI NE PELAJH.

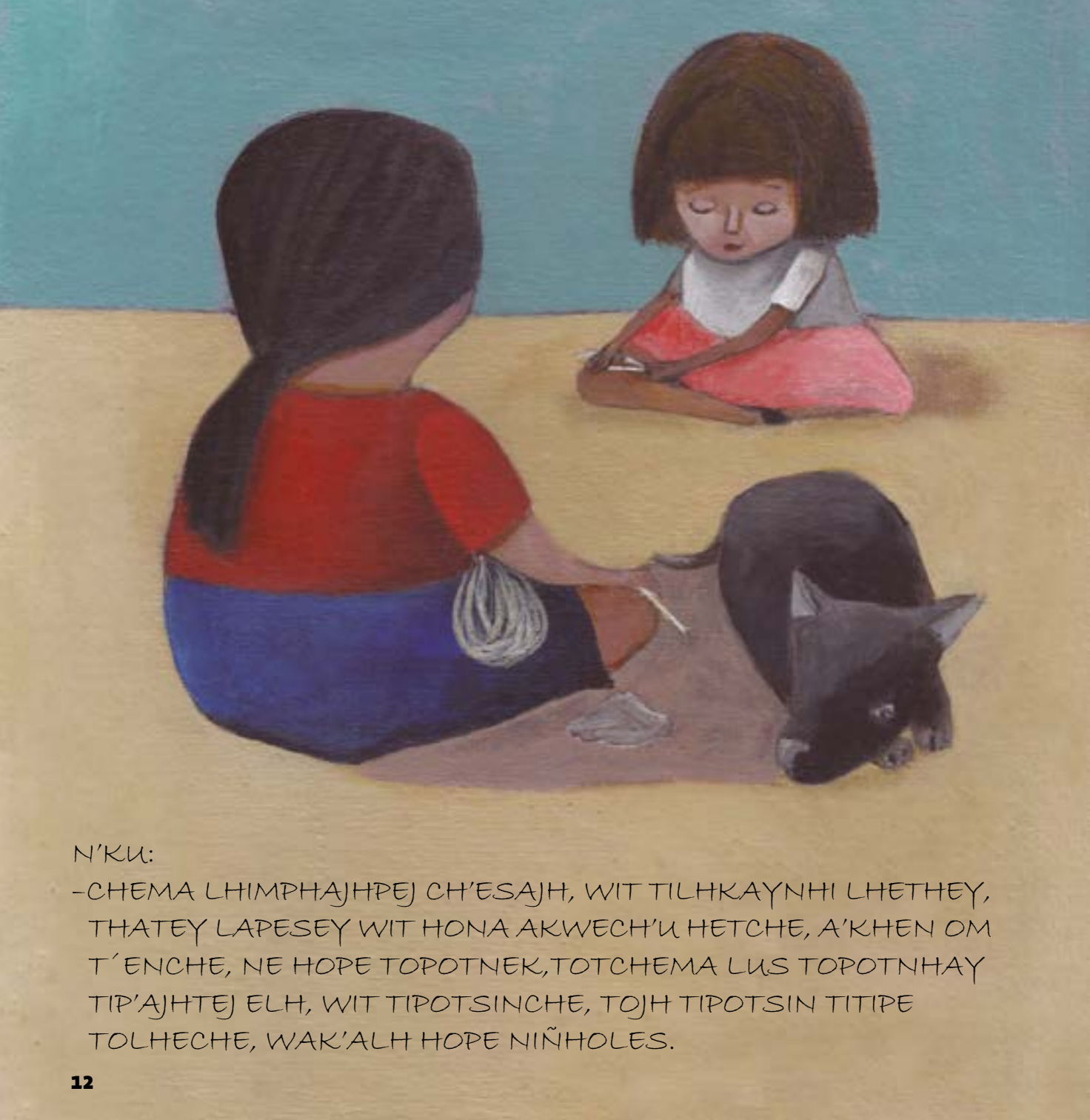
ISI: -¿IWATLOK HANA? MATOJH IS.

N'KU: -ATHANA OYTHI LACHOS, CH'EN TIHI NIHAYUJ,
WIT CHE TAMCHOY, N'CHEFWENLA-AMEJ EP
TIWUYEY TOJH TOYENLHI NIÑHOLES, WIT TOP'UNEK.



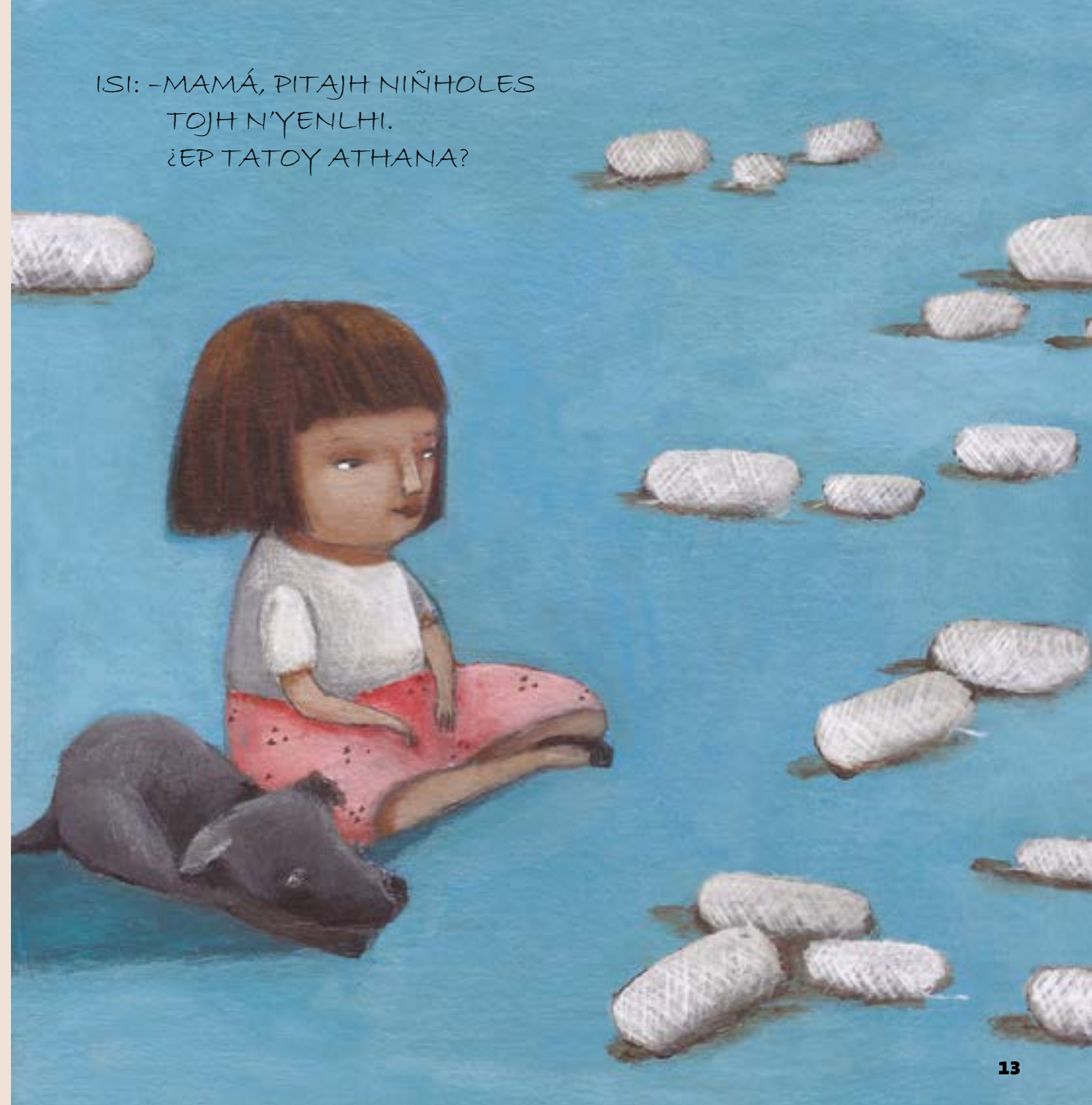
ISI:

-MAMÁ, TAMCHOY
OLETSAJH,
CHEFWEN'UYEJ TOJH
TOYENLHI NIÑHOLES.
IMATOJH IS!.



N'KU:

-CHEMA LHIMPHAJHPEJ CH'ESAJH, WIT TILHKAYNHI LHETHEY,
THATEY LAPESEY WIT HONA AKWECH'U HETCHE, A'KHEN OM
T'ENCHE, NE HOPE TOPOTNEK, TOTCHEMA LUS TOPOTNHAY
TIP'AJHTEJ ELH, WIT TIPOTSINCHE, TOJH TIPOTSIN TITIFE
TOLHECHE, WAK'ALH HOPE NIÑHOLES.



ISI: -MAMÁ, PITA JH NIÑHOLES
TOJH N'YENLHI.
¿EP TATOY ATHANA?

N'KU:

- ATHANA WATLOK LHENLHI TOP'UNEK.
TIWATLO TOJHA, NIK'UTAJH TOJH
TOT'EKWE IHI TEWUK
LHIP, TOTCHEMA TIP'U
TITIHI ITOJH,
LAPSEY TOJH.



Y'U TOT-TAYA TOYOM YEP'E, TOJH NITECHOJH TICHUFWAJH
TOYOM LAMUK, TOY-HONA TOJH TOYENLHI NIÑHOLES,
HOP TOJH IPELAJH.

N'KU:

-HOTE NEWFTEWK HOPE HAL'O
TOJH TOTCHEMA TOHES. TIPEN
TITIHI ITOJH, TOT-TAYA TOJH HIP'EHI,
TITHATHU NIÑHOÑ WIT HATHAHI
TOJH Y'EÑHU NE ICHOT-PE.





ISI:

-WAK'ALH N'P'UNKAI LHOY'A TOJH TIPAK.
IWATLOK N'TÑHIN İTIK HATSU, MAMÁ?

N'KU: -ATHANA NALHCHEFWENEJ, EP TIWUYEY TOJH TOYENLHI HELE. NATCHEMA NIYOWK TOJH PELAJH, WIT NEWFTEWK, NENLHI HELE, WIT YAHIN TOJH N'POTSIN. FWALAS TOJH PAJCHE TOKATELALIS, YENKANUYA KASTAK LHE TOJH YENLHI HELE.

TOIHONA NIYOWK TOJH WEFWAJHCHE TOJH TOYENLHI LHETEK T'AK.

CHEMA NIYOWK TOJH PELAJH ENLHI, POTSIN OMTHU 5

TATEY WIT 5 NEWFTEWK,

IWATLOK YOMHU 20

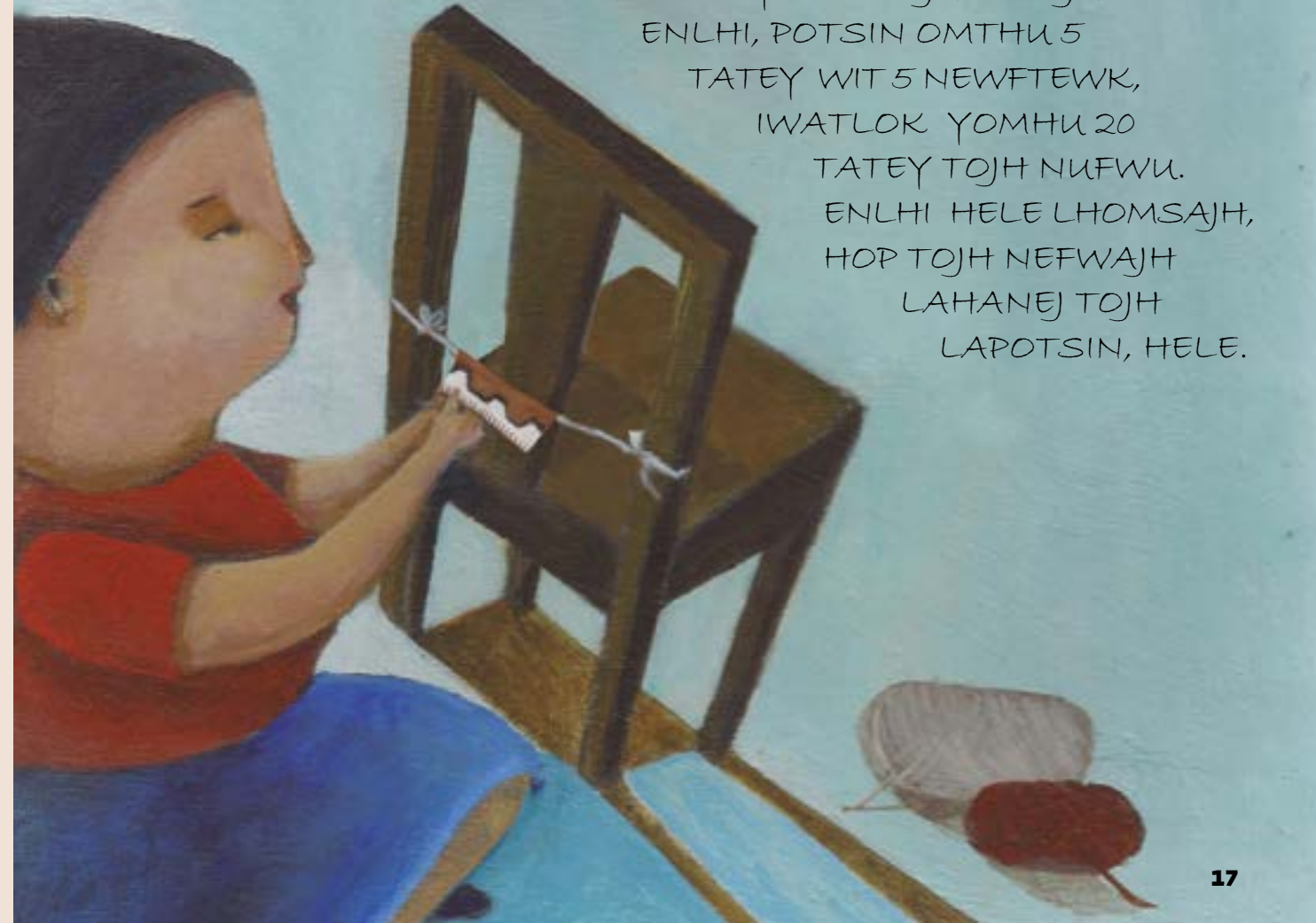
TATEY TOJH NUFWU.

ENLHI HELE LHOMSAJH,

HOP TOJH NEFWAJH

LAHANEJ TOJH

LAPOTSIN, HELE.





ISI: -MATOJH NE N'HANEJ
TOJH N'YENLHI HELE,
WAK'ALH N'LHENEK.

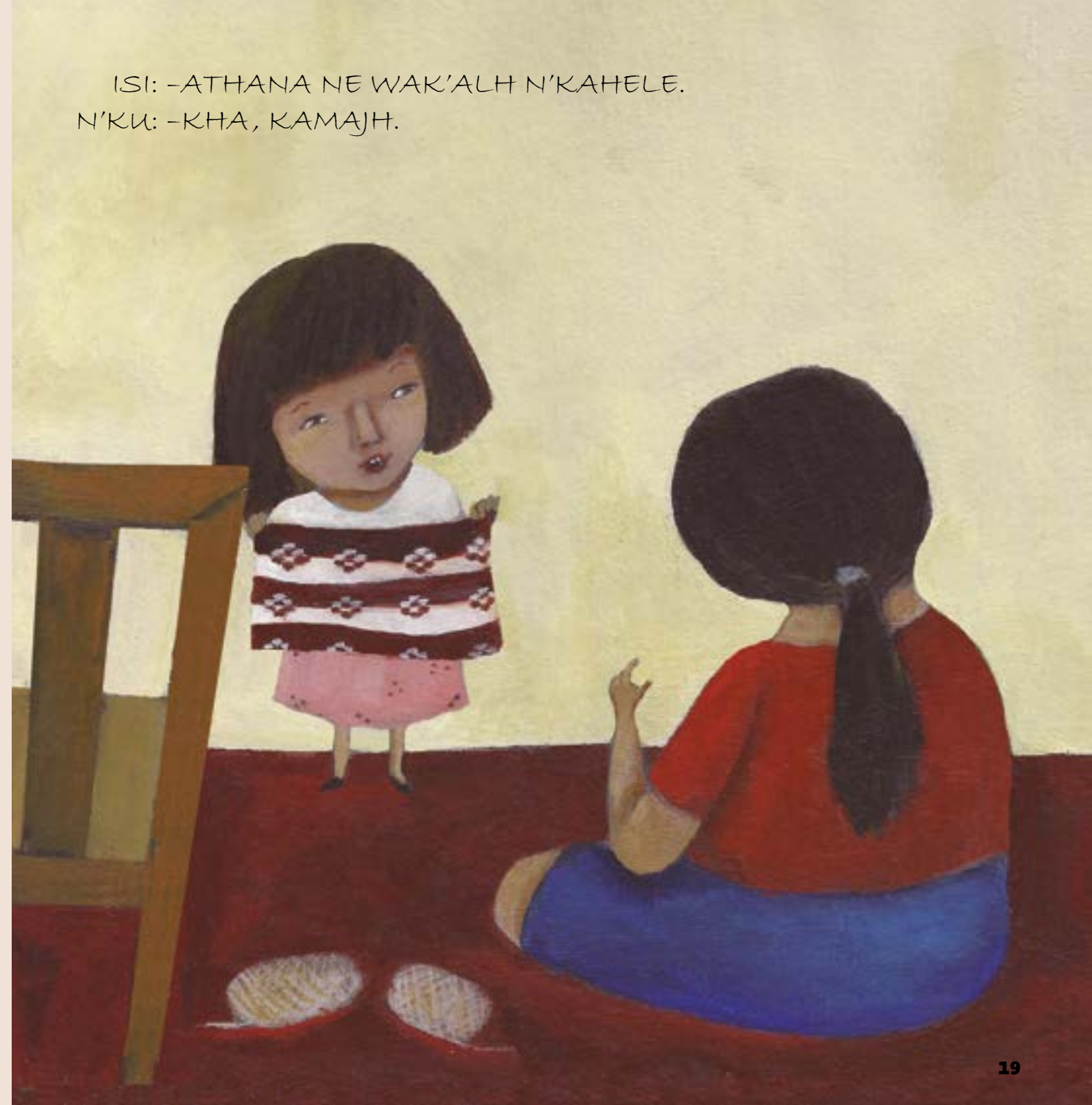
N'KU: -KAMAJH TATOY
CHE LHENLHI, LACHETEY.

ISI: -I EP N'WUYEY TOJH N'YENLHI?

N'KU: -LACHETEY HOPE TATEY TOJH PITESAS,
INEPE LHIMPHAJH IÑHOJH TOJH TACHEN.

ISI: -IS NE WAK'ALH LACHETEY.

N'KU: -N... MATOJH IS THA KAMAJH TATOY LHEK,
LHEK HOP TOJH NE WAK'ALH HELE TOJH TIPOTSIN.



ISI: -ATHANA NE WAK'ALH N'KAHELE.
N'KU: -KHA, KAMAJH.



N'KU: -TATOY T'AK, CHEYJHONA AKATELA YIKW'ET,
NENLHI T'AK.

ISI: -IS, ICHEYJHONHAT N'UYEJ, WEHANA.

N'KU: -ATHANA CHEMA DELAJH, NEWFTEWK THATPE
AYIKW'ET WIT ENLHI ACHEMET.

ISI: -MAMÁ, IS WAK'ALH.

N'KU: -NISET T'AK, NATSECHEJ
HELE, NOM IS.

ISI: -NE MATOJH WAK'ALH,
N'KOJHLHI TOJH N'HANEJ,
TOJH N'YENLHI HELE.





N'KU: -MATOJH N'KOJHLHI, N'KOJHLHI AMEJ MAK TOJH HANA
 HOPE TOLHUKWEY CHEMET P'ANTE, TOKATELALIS
 IWUMEJ, LAKANOTSHAS WIT LACHETSOS.
 TOLHAMIL TOLHUKWEY IWUMNAMESHEN
 LACHEFWENYAJH P'ANTE HANA.
 TUK HOPE IWUSEY TOJH LHICHEFWENEJ, TUK YIHEMEN
 CHE YIHANEJ IWUSEY TOJH LHICHEFWENEJ.
 HOPE TOJHA N' LHAÑHIFWAJH TOJH N' WUM AMESHEN.

TOCHEFWENYAJH-WUS, LACHEMYAJH MOLYESHA TOJH ICHEFWENHEN NOTSHAS



OLETSAJH, CHITSAJH WIT W'IYE..... 24
LACHAL..... 26
TOCHEMET LAN'OYIJ..... 28
LITANIA CHEMET..... 30
TOCHEMYAJH IYEJ JARDIN..... 32

OLETSAJH, CHITSAJH WIT W'IYE

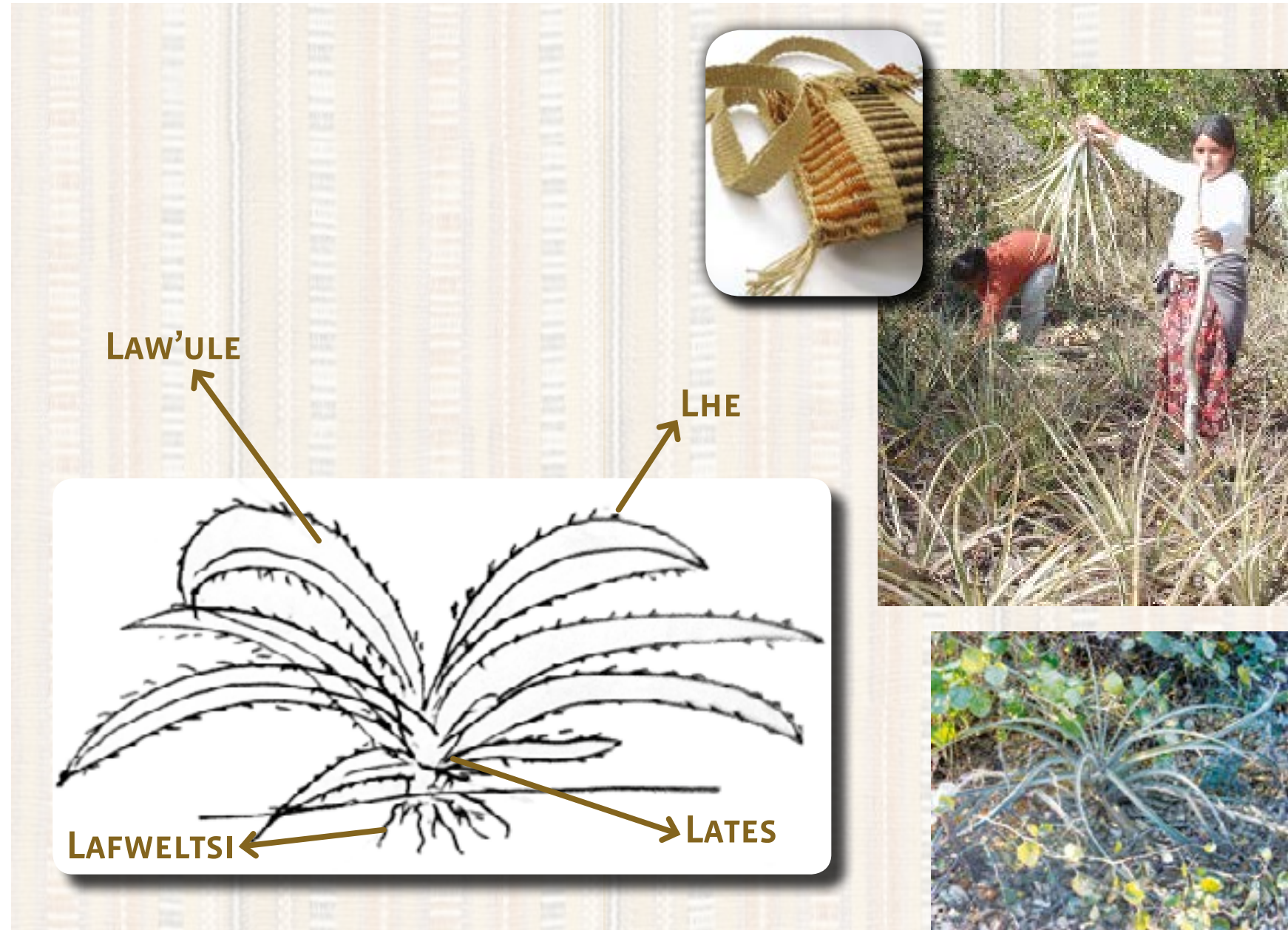


OLETSAJH

- LAW'ULEY HACHITSAJHICHE WIT PITES
- HA ILOTHI INOT
- T'EN LATS'ILEY HAWEFWIK PELAJH

IWUSEY TOJH TOYENEJLHI:

- NOFWAJH-HI
- HUTANAJH
- SCHET
- NIÑHOÑ



CHITSAJH

LAW'ULEY CHITSAJHCHEHEN PELAJHCHEHEN

- LATS'ILEY IPELAJH
- ILOT INOT, WIT HAT'ENHI

IWUSEY TOJH TOYENEJLHI:

- TOÑHIÑ
- HELELIS
- TOY'AJHCHO

W'IYE

- LAW'ULEY HAPITESI
- CHALAJHCHEHEN
- LATS'ILEY IHIHI

IWUSEY TOJH TOYENEJLHI:

- TOLHOK LATES



LACHAL

¿EP TIWUYE TOJH TOT'EKWE OLETSAJH WIT CHITSAJH CHAL?

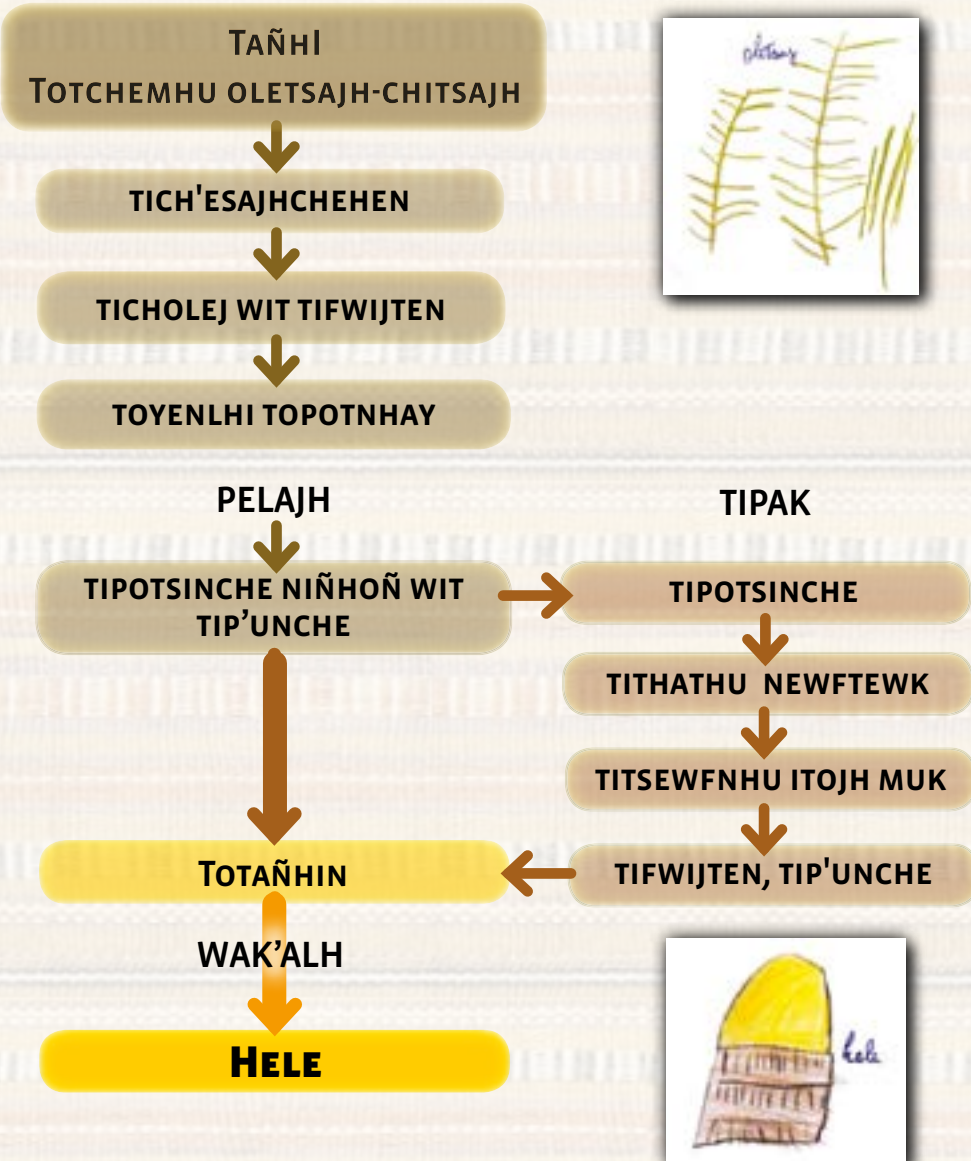
¿EP HOP LACHAL TOJH TSINHA LHOY'A LHOSE TACHEMHI-LA?



TOCHEMET LAN'OYIJ



TONTICHENA TOCHEMET: OLETSAJH-CHITSAJH

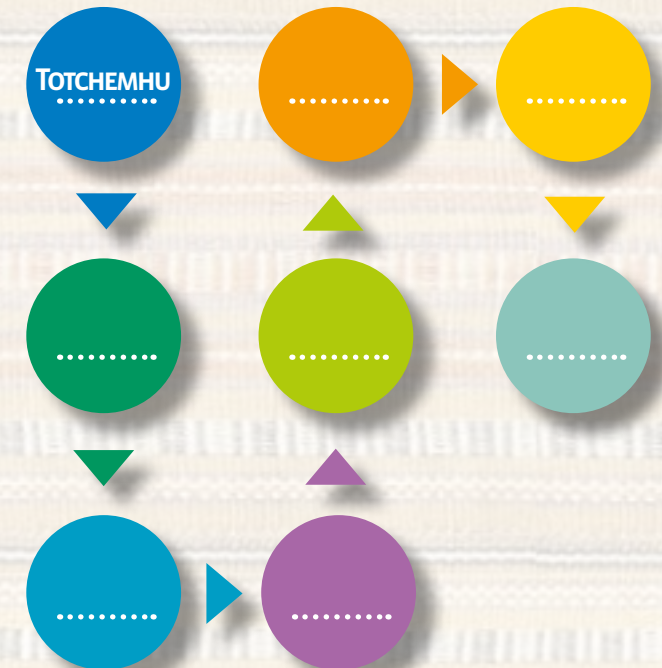


HELELIS



EP TICHENKAT

- TICHOLEJ
- ~~TOTCHEMHU~~
- TIP'UNCHE
- TOYKOJHI
- TICH'ESAJHCHEHEN
- TIPAK
- TIFWIJTEN
- TIPOTSIN



LITANIA PRADO

LHAM HOPE P'ANTE TSINHA WICHI
LHOSE, LAW'ETES MISION CHAQUEÑA
(SALTA) IHOYE EMBARCACIÓN.

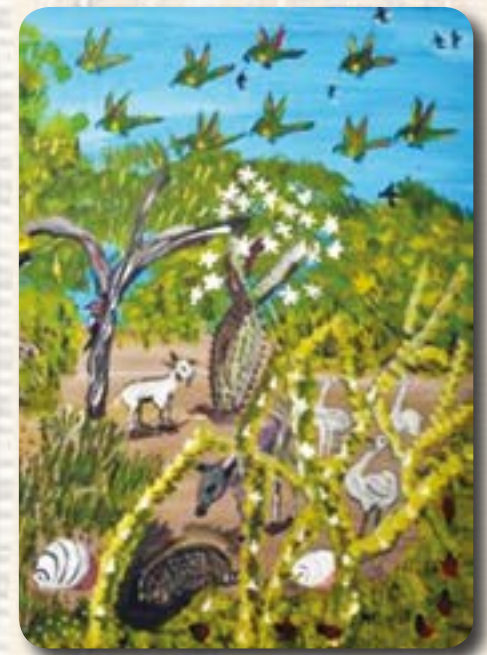
LITANA HOPE TSINHA TOJH YIHEMEN
TOJH PINTA WICHI TICHENHAYAJH,
HIN'OLITPE TOJH WICHI HOTEHEN,
MOLHYEJ, TSINHAY CHEMTES, TAÑHI
WIT NUFWU TOJH IHI TOLHAMIL.



LHAM LATICHENHAYAJH TOJH ISCHE
HIN'OLIT, WIT T'EÑLOK NUFWU TOJH.

NITOFWELEJ MACHHEN TOJH HOTEHENA
TOJH IHI WICHI.

LITANIA LHENHAY, MATCHE TOJH ISILATAJH,
LAW'ATSHANCHEYAJH IHI LACHEMET,
MOLHYEJ TOJH ITENLO TSINHAY TOJH
TACHEMWITHO, TACHEMA, FWA'AY, ONYAJH
WIT TOJH TACHEMHUMCHE OLETSAJH,
TAÑHINEN, WIT MATOJH ISYEN HUNHAT.



TOLHAMIL TIWUYNÁ TOJH TOYENLHI...

1. TOTLEY JARDIN TOT'EKWE WOCH'O, NEWFTEWK WIT OLETSAJH.
2. TOTEKWE WACH'AYEWK LHAY HAL'O T'OHES, SAÑTAJH WIT OLETSAJH.
3. HALO T'OHES ALHELHOK (NEWFTEWK).
4. NATKASTHEN LHIMPHAJH NOTSHAS: LAW'ET ICHOT SEÑOS: TOCHEFWENYAJHWUS.
5. TICH'ESAJHCHEHEN OLETSAJH.
6. TICHOLEJ OLETSAJH TOIHONA KUTSALA, TOYOM PELAJH TITSEWFNHU INOT WIT TIFWIJTEN.
7. OLETSAJH TAMCHOY TITHATWEK TOPOTNEK TOJH TIPOTSIN.
8. TIPAKYEN NIÑHOÑ TOIHONA REMOLACHA WIT ZANAHORIA.
9. TIWALHAT, TIPEN WOCH'O, NEWFTEWK WIT SAÑTAJH.
10. TOJH NITECHOJHI TITHATHU NIÑHOÑ KATE, NEWFTEWK, ICHOT, CHALAJH, CHALAJHPE WIT KATEPE.
11. WAK'ALH TOJH TIPAKYEN TITSEWFNHU ITOJHMUK WIT TIFWIJTEN.



1



2



3



4



5



6



7



8



9



10



11

**MATOJH ISIS TOHES!
WAK'ALH TOJH
TIPAKYEN NIÑHOY.**



12

12. ATHANA, ITHATHU SIYA TOJH TAÑHIN YIHONA KANU. WAK'ALH HELE LHOMSAJH WIT HELE TOJH WEFW TOJH IWUSEY TOJH TOTLHOJH.



¿EP TOT'EK TICHEFWENEJH?

MAK TOJH TOKU YOMEY...

LHAM YOMEY MAK TOJH LACHEMET TOJH IHI TAÑHI. NE CHIÑHEL, W'AW'ELHI TOJH NITOFWELEJ MAYEK.

ICHEFWEN TOJH P'ANTE LAKATELA ICHEFWENEJ, MOLHYEJ TOJH T'EKWE OLETSAJH WIT TOJH TAÑHIN, TOJH TITETSHAN WIT TOJH TONUFWESHU TOJH TOYENLHI.

TAÑHI HOPE MAK TOJH TO-ISEJ, WIT WICHI YIHANEJ T'EYA.

TOTEWFLHACHE IMAYEK TOJH TOYENLHI:

- TOKUNTA.
- TOMELI.
- TITETSAN HUNHAT.
- TIWENHATHEN, TOT'OHI.
- TOIHANEJPAHOTE TOJH TOTCHEMA.
- TONTOWFLEJ LHEYIS, WIT LAN'OYIJ.
- TONTOWFLEJ TOJH HOTE LACHAL, TOTLHENAY TOJH TICHEMYENA.
- TONTICHENA WICHI LAN'OYIJ WIT LANIW-HAYAJH.

OLETSAJH WIT CHITSAJH

TOCHEMETA, TOCHEFWENYAJH-WUS TOJH
LATICHENHAYAJH, LHAMIL LACHEMWET HOPE,
JARDIN N° 47 JOAQUINA LOPEZ TOJH IHI SIP'OHI.

LHAMIL YENLHI TOJH MOLHYESHA, ITETSHAN
TOLHAÑHI WIT NUFWU MAK TOJH TEMEJ, TOJH IHI
WICHI LAKEYIS, LHAMIL T'ENLÖK ICHOJHEY NUFWU
MACHHEN TOJH HANA YIHONEY TOCHEFWENYAJH-
W'ET, TOJH LHAMIL IYEJ TOJH TACHEMWITHO,
LHAMIL HOPEHEN TOCHEFWENYAJH-WUS, LHEY.
AUDELINA NAVARRETE (CELIS) WIT ZULMA KEIL,
LHOY'A NOTSHAS TOJH IKFWI SALA TOJH LHEY ICHOT.

TOJHA TOLHESHU TOJH CELIS YIHANEJ TOJH
TAÑHIN, WIT NE LHAMIL ITETSHAN TOJH IWUSEY
TOJH TACHEMA NUFWU MAK TOJH LHAM YIHANEJ,
WIT NE HOPE TOJH IWU TESA, LIWLUNA.

WIT NE LHAMIL ITETSHAN NUFWU MAK TOJH
TEMEJ ¿EP TIWUYE TOJH TOYENLHI?, HELE.

LHAY-HETWEK, YOMWITHO ITETSHAN NUFWU, TOJH
LHAMIL T'ENLÖK IWUYEHEN, LAPESEY NE LHOY'A
NOTSHAS LHUKWEY IFWENHUMCHE TOJH LHAMIL
TACHEMHIÑLA TOJH HANA, WIT HOPTOJH HOTE
NOTSHAS LHUKWEY LHAMTEJ TACH'UTA TOJH
MOLHYESHA.

LHOY'A NOTSHAS YIHUYE TAÑHI, ITOWFNHATEJ
OLETSAJH WIT CHITSAJH, ICHOJH IÑHOJH YIHONEY
TOCHEFWENYAJH-W'ET, IPOYNA HEP TIWUYE TOJH
TICH'ESAJHCHEHEN, TICHOLEJ, TIPAK, WIT TOJH
TIPOTSIN HELE.

N'KU IFWELN'UHU

TOCHEMET TOJH MOLHYESHA TOJH WAK'AJH HOPE
TOJHA, ITETSHAN NILHUKEJ TOCHEFWENYAJH TOJH
IHI WICHI, WIT HATIHIEJKANHI NOTSHAS, WIT
LHUKWEY HANYAJH, HOTE MAK TOJH IHI WICHI
TICHENHAYAJH.

LIWLU TOJH HANA, YOMEY TSINHA LHOY'A LHOSE,
HIN'OLIT ICHETTEJ HELE LAN'OYIJ YOMET YOMEY
TOJH WAK'ALH.

TOCHEFWENYAJH TOJH MOLHYESHA, HOPE
TOJH TAMENHISHA WICHI KANOTSHAS YIHANEJPA
TATAÑHICHE, ITIKNHAYENWITHO WIT TACH'UTHIÑLA
TOJH LHAMIL HOPEHEN, WIT LHOY'A TOJH
IKHAJHYENESHEN LATICHUNHAYAJH TOJH ISCHE
ALHUUH TOJH HOPEHEN WICHI.

CAMILO BALLENA WIT VIRGINIA UNAMUNO



TOCHEFWENYAJH W'ET N° 47
“Joaquina López” - SIP'OHI (Chaco)

TOJH NITICHENA T'OJH

Agustina Suárez

TACH'UTA

María de los Angeles Merino (Piti)

TOPEYKAS

Zulma Keil

ITETSHAN TOLESAYNEK

Camilo Ballena

ITETSHAN TOJHA

Virginia Unamuno

HIP'AJHTEJ

Cooperativa de Trabajo Gráfico Integral Ltda.

NITICHENA TOJH YENTLHI

David Burin



Este libro se terminó
de imprimir en diciembre de 2014
en la Cooperativa de Trabajo Gráfico Integral Ltda.
Queda hecho el depósito que marca la Ley 11.723

Amb el finançament de:





WLH
WICHI LHOMET
www.wichilhomet.com